
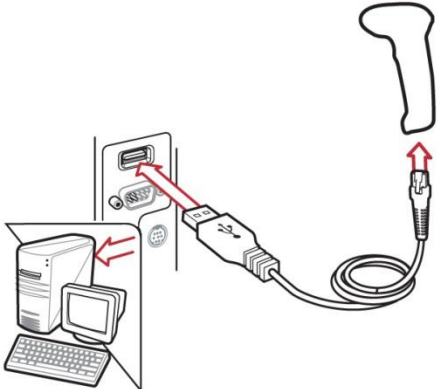
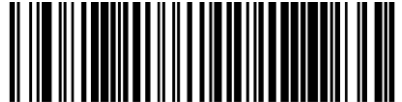





## **Datalogic QuickScan Lite QW2130 vonalkódolvasó gyors programozási útmutatója.**

### **Szkenner telepítése a kiszolgáló számítógépre:**

1. A csomagban található kábel megfelelő végét csatlakoztassuk az olvasó alján található nyílásba.
2. Ezek után az olvasót csatlakoztassuk a számítógép megfelelő bemenetére.
3. Az eszköz programozásához a megfelelő interfészhez tartozó vonalkódokat olvassa be folyamatosan fentről lefelé haladva.  
Az egyes beolvasások között tartson 2-3 másodperc szünetet!
4. A szkenner ezek után használatra kész. (a műveletet csak egyszer kell elvégezni, a beállításokat kikapcsolás után is eltárolja a készülék)

### **USB csatlakozás**

 Gyári értékek visszaállítása	
 USB csatlakozási mód beállítása	
 Belépés a speciális programozásba	
 Magyar nyelv választása	
 Kilépés és mentés	



**Billentyűzetes (Wedge) csatlakozás**



*Gyári értékek visszaállítása*



*Wedge csatlakozási mód beállítása*



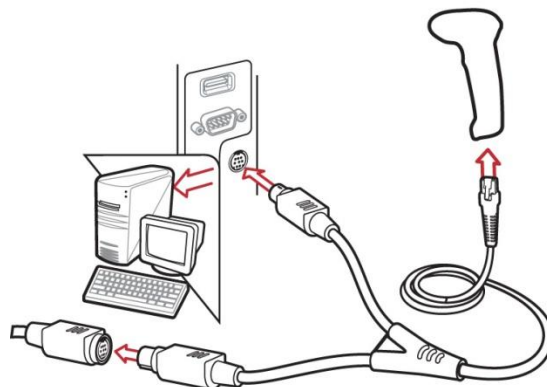
*Belépés a speciális programozásba*



*Magyar nyelv választása*



*Kilépés és mentés*



**Soros (RS-232) csatlakozás**



*Gyári értékek visszaállítása*



*RS-232 csatlakozási mód beállítása*

